

Leer de krachtige mogelijkheden van Photoshop kennen om een foto meer uitstraling te geven door 'm te verscherpen en vervagen.



Productfoto's hebben baat bij wat verscherping bij de randen en in de lijnen: wij laten je zien hoe.



Verscherp je modelfoto's en verwijder vervelende kleuroneffenheden.



Foto's verscherpen voor afdrukken

||||| We laten je zien hoe je moet omgaan met je foto's voordat je ze afdrukt. We gebruiken daarvoor de mogelijkheden die Photoshop ons biedt.



We kennen allemaal de brede mogelijkheden van Photoshop. Veel van deze functies zijn nuttig voor de fotograaf maar ze leveren niet altijd een even florissant resultaat. Wij beperken ons tot de acties die essentieel zijn voor het verbeteren van je foto's als je tot printen overgaat.

Met de juiste kennis van Photoshop kun je je foto's verbeteren. In deze tutorial gaan we foto's verscherpen. Photoshop biedt vele manieren om bepaalde effecten toe te passen waarmee je het beste resultaat kunt bereiken, maar natuurlijk hangt de actie wel af van je foto en wat je ermee wilt bereiken.

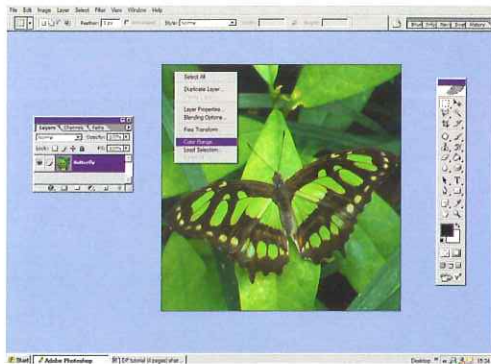
Het verscherpen van modelfoto's zal bijvoorbeeld verschillen van de het verscherpen van een productfoto, beide onderwerpen hebben immers andere aandachtspunten. Gelukkig biedt Photoshop verschillende tools en functies om het gewenste effect te bereiken. Elke techniek vraagt om zijn eigen serie handelingen. Het benutten van de gereedschappen Scherper en Verscherpen op een bepaalde selectie zal de helderheid van je foto aanpassen. Het filter Scherpe randen zal echter alleen de omlijnningen verscherpen terwijl het de rest van je foto ongemoeid laat. Dit zijn geweldige gereedschappen waarmee je snel kleine verbeteringen kunt maken. Deze acties zijn wel zelfregulerend, ze maken een persoonlijke benadering onmogelijk. Je kunt enkel de intensiteit aanpassen. Het filter Onscherp masker is te gebruiken om contrasten bij de

randen aan te passen, met een lichtere of donkerdere lijn aan beide zijden van een rand. Dit proces legt zich toe op lijnen en randen in een afbeelding, teneinde een scherpere foto te produceren. De functie biedt uitgebreide instelmogelijkheden en dat maakt het een veelzijdig gereedschap: we zullen er uitgebreid naar kijken. We kijken ook naar andere Filtergerelateerde functies, zoals de functie Hooglichten. Die houdt details bij de randen vast in een specifieke radius, daar waar scherpe kleurveranderingen voorkomen. De rest van de kleuren in de afbeelding worden onderdrukt, waarbij kleine details kunnen verdwijnen.

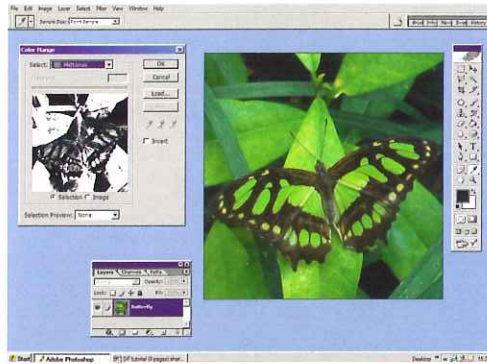
We onderzoeken eveneens de effecten van het verbinden van verscherpingsfuncties aan Photoshopacties, zoals Laagmaskers, de Kanaalmixer en ook het Radiaal vaageffect. De meeste moderne camera's voeren al handelingen over je foto's uit om ze scherper te maken. Dit gebeurt vaak zonder dat de gebruiker het weet en hindert het productieproces, zeker als je denkt standaardinstellingen te gebruiken. Deze tutorial zal je helpen bij het begrijpen van de verschillende verscherpingstechnieken, zodat je heel bewust kunt werken aan jouw perfecte afdruk. ■

“Deze tutorial zal je helpen bij verscherpingstechnieken”

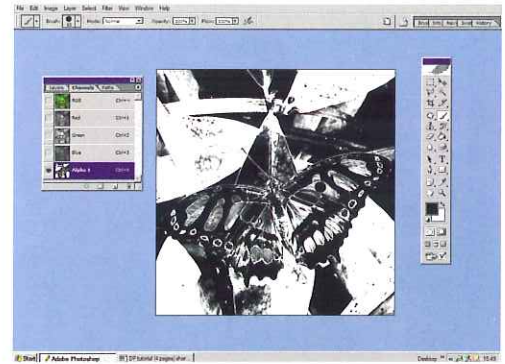
Selectief verscherpen / vervagen: scherptediepte



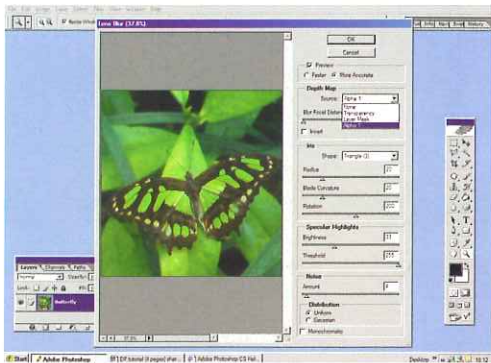
1 Kleurbereik Scherptediepte is een zone van acceptabele scherpte, van voor het onderwerp waarop is scherpgesteld, tot erachter. Open je foto en klik met het Selectiekader op de afbeelding en kies Kleurbereik.



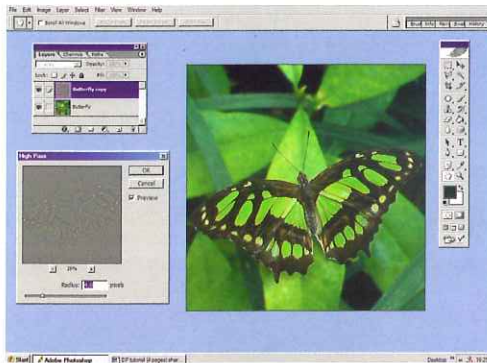
2 Alpha Kanaal Kies Middentonen uit het dropdownmenu. Ga naar het Kanalenpalet rechts-onder in je browser en kies Selectie opslaan als kanaal, onderin het scherm. Verberg alles behalve dit nieuw aangemaakte kanaal, kies Ctrl+D en selecteer een hard penseel met 100% dekking.



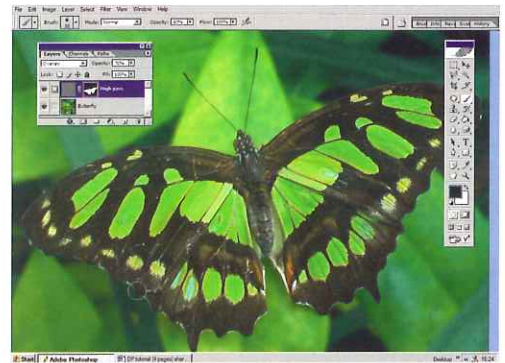
3 Beschilder de selectie Bewerk de gebieden waarvan je niet wilt dat ze door de vervaging worden aangetast met een zwart penseel. Bewerk de delen waarvan je wél wilt dat ze vervaagd worden, zoals de achtergrond, met een wit penseel. Eenmaal klaar, kies dan Filter>Vervagen>Gaussiaans vervagen.



4 Onscherpste Pas een radius van 1 pixel toe en klik OK. Activeer het Lagenpalet, selecteer Filter>Vervagen>Vage Lens. Stel je Diepte toewijzen in op Alpha 1. Irisinstellingen versterken de vervaagende effecten, Straal de kracht van het effect en Bladkromming de zachtheid.



5 High pass We hebben de Vorm Driehoek (3) gekozen, een Straal van 20 en een Bladkromming van 20. Dupliceer je afbeeldingslaag en kies de overvloeimodus Bedekken. Selecteer Filter>Overige>Hoogdoorlaat en kies een Straal van 4 pixels. Verlaag eventueel de dekking om de intensiteit te verlagen.

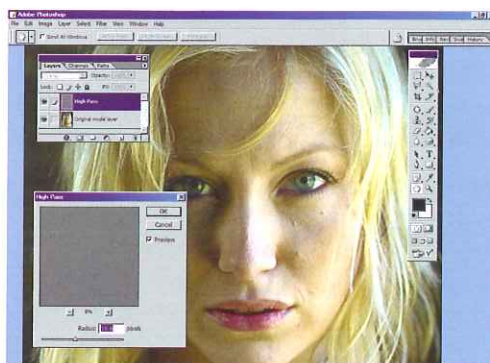


6 Probleem opgelost Selecteer je originele bestand en activeer het tabblad Kanalen. Ctrl+klik op Alfa1, activeer je originele laag. Activeer de Hoogdoorlaatlaag en voeg een laagmasker toe. Met een zwart penseel met een hardheid van 30% verwijder je het gebied om je onderwerp.

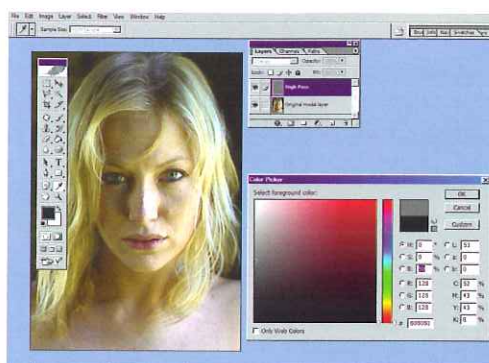
Modelfotografie: Intensiteit verfijnen



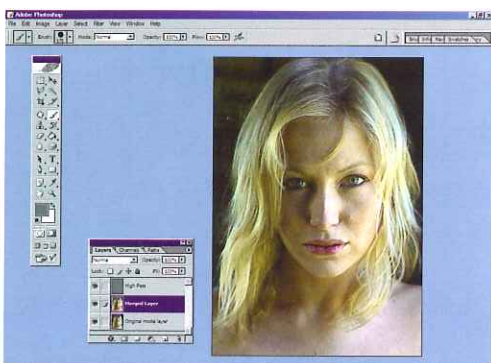
1 Dupliceren Wanneer je foto's in formaat toenemen, kan dit zorgen voor zachtere foto's. Dit levert problemen op bij het afdrukken op groot formaat. Kies je foto en kies Laag dupliceren als eerste handeling.



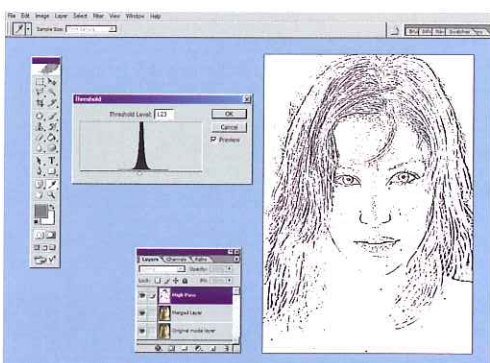
2 Verscherp kleurverlopen Pas de overvloeimodus Bedekken toe. Kies Filter>Overige>Hoogdoorlaat en kies voor een 250 pixels radius, om vervolgens langzaam terug te schuiven tot je het juiste effect vindt. Wij kozen een straal van 10 pixels.



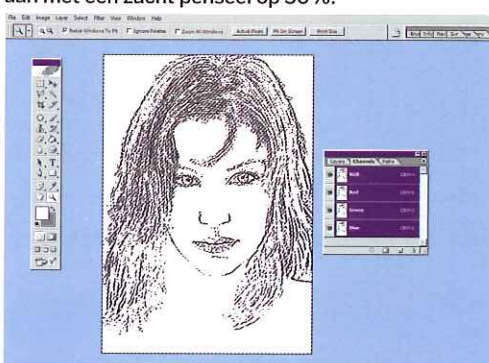
3 50% grijspenseel Wanneer er gebieden in je afbeelding zijn die je extra wilt benadrukken, dubbelklik dan op Voorgrondkleur instellen en in de Kleurkiezer stel je de B: in op 50% (in de H, S, B: kiezer). Met je actieve Bedekkenlaag pas je de foto aan met een zacht penseel op 30%.



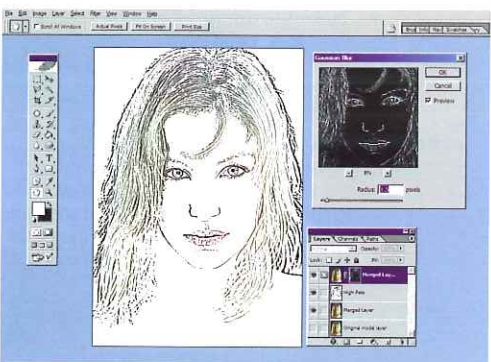
4 Extra aandacht Maak een nieuwe laag en plaats deze tussen je originele laag en je Bedekken laag in. Klik dan Shift+Alt+Ctrl/Apple+E (Zichtbaar plaatsen) om de effecten in een afbeelding samen te voegen.



5 Verhoog effect Activeer je Bedekkenlaag, zet de overvloeimodus terug naar Normaal. Selecteer Afbeelding>Aanpassingen>Drempel. Kies een waarde van ergens tussen de 124 en 126 en klik OK. Selecteer een wit hard penseel en poets onoffenheden weg.



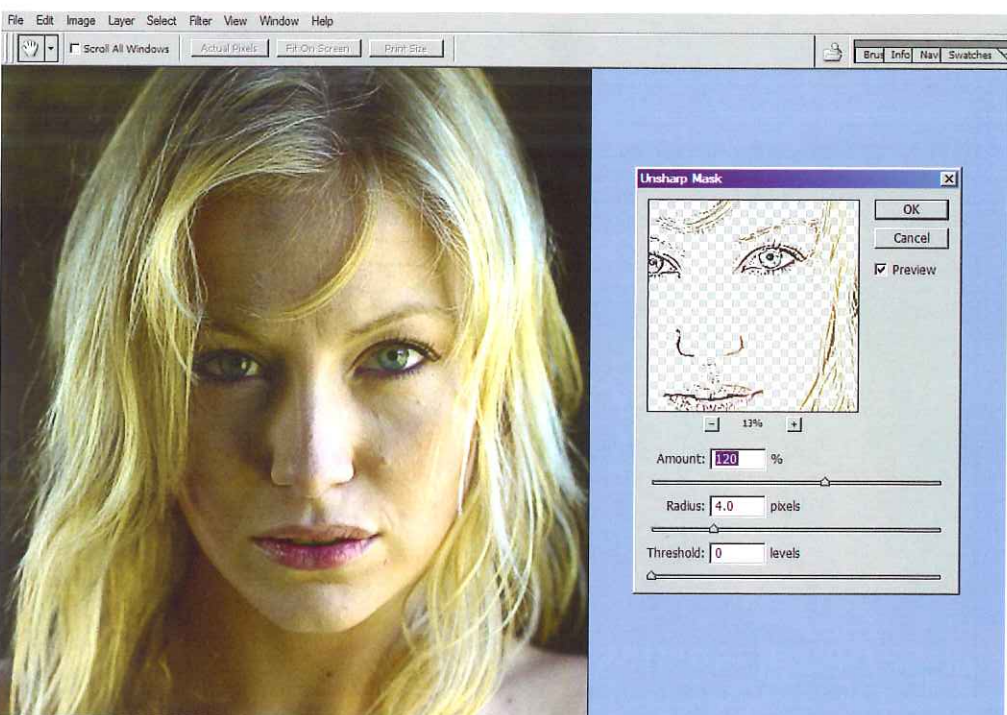
6 Actieve selectie Selecteer het Kanalenpalet en Ctrl/Apple+klik op de RGB Laagknop. Ga naar het Lagenpalet, dupliceer je samengevoegde laag en plaats je gekopieerde helemaal bovenaan. Verberg je Bedekken laag met je selectie en laag nog actief.



7 Onscherp masker Houd de Alt ingedrukt en klik op je Laagmaskericoon. Selecteer Filter>Vervagen>Gaussiaans vervagen, kies een Straal van 1,5 pixels en klik OK. Klik op je net geduplicateerde laagmasker thumbnail, zoom in op je foto en kies Filter>Verscherpen>Onscherp masker.

Pas op...

Het is belangrijk om te onthouden dat je eerst je foto moet herschalen naar de gewenste grootte, alvorens je 'm gaat bewerken. De hoeveelheid verscherping die je toepast is altijd afhankelijk van de grootte van je afbeelding. Aanpassingen voorafgaand aan het vergroten van een foto kunnen fouten opleveren en de toegepaste verscherping teniet kunnen doen.

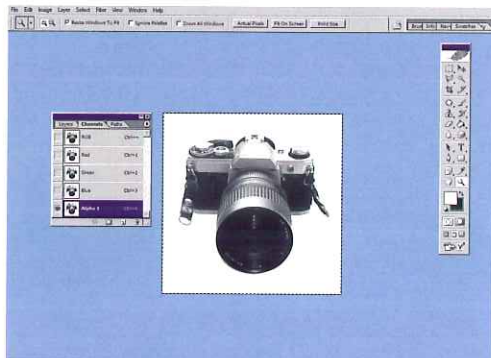


8 Samenvoegen Stel de Hoeveelheid in op 110-150%, afhankelijk van hoe sterk je het effect wilt toepassen. Stel je Straal in op 2 tot 4 pixels, wederom afhankelijk van je eigen wens. Klik OK om toe te passen. Pas tot slot de overvloeimodus Lichtsterkte toe op de laag.

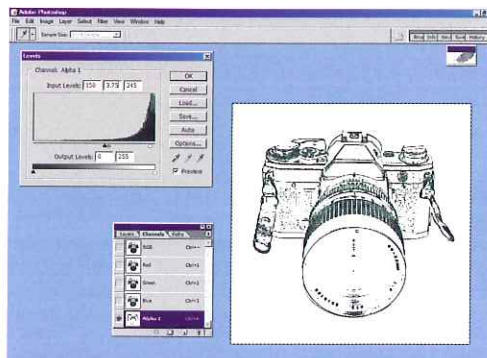
Productfotografie: Verbeter scherpte bij de hoeken



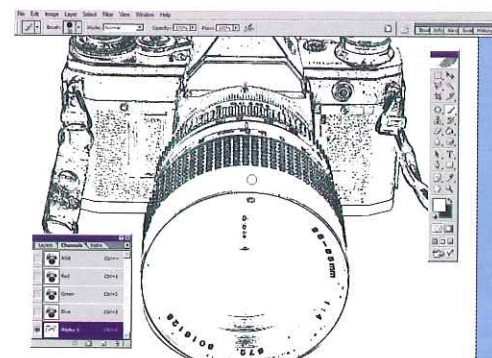
1 Selecteer alles Er zijn foto's waarbij je zoekt naar de maximale controle over de scherpte van de contouren en hoeken zonder dat de rest van je foto wordt aangetast. De meest effectieve manier is om een zogenaamd hoekmasker toe te passen. We beginnen met het selecteren van de afbeelding.



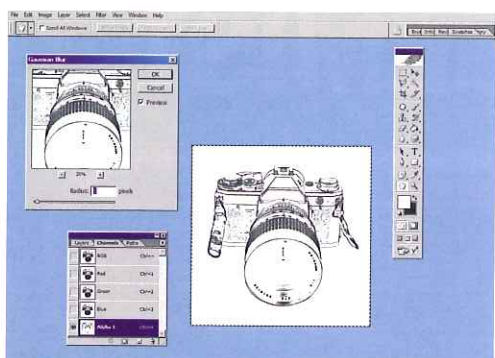
2 Grijswaarde Klik Ctrl/Apple+C om je foto te kopiëren. Activeer het Kanalenpalet. Maak een Alpha Kanaallaag aan door te klikken op het icoon Selectie opslaan als kanaal (onderin beeld). Klik Ctrl/Apple+V en selecteer Filter>Stileer>Omtreklijn.



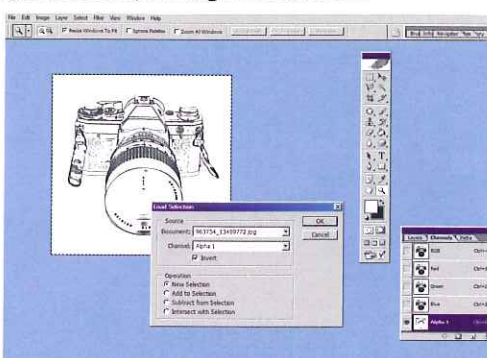
3 Bewerken Je kunt het Omtreklijn gereedschap bewerken met Afbeelding>Aanpassingen>Niveaus. Voor het beste resultaat trek je de zwarte schuif (schaduwen) naar het beginpunt van je histogram. Vervolgens verschuif je de grijze (middentonen) richting de zwarte kant.



4 Personal touch Door met de witte schuif (hooglichten) te werken kun je de afbeelding nog verder opschonen. Het kan zijn dat dit niet afdoende is, kies daarom desgewenst een wit, hard penseel en veeg de storende beeldelementen weg.



5 Gaussiaans vervagen Kies Filter>Vervagen>Gaussiaans vervagen en pas een effect toe met een Stroom van 1 a 2 pixels. We doen dit om duidelijke omtrekken en lijnen te voorkomen in je verscherpte en niet-verscherpte delen. Vervolg door te kiezen voor Selecteren>Selectie laden.



6 Omkeren In het dialoogvenster kies je voor Alfa1 in het Kanaalmenu, je vinkt Omkeren aan. Dit is essentieel om de juiste verscherping op de juiste delen aan te brengen. Kies OK en selecteer het RGB-kanaal.



7 Laatste aanpassingen Activeer het Lagenpalet en klik Ctrl/Apple+H om te actieve selectie te verbergen. Kies Filter>Verscherpen>Omscherp masker. Je zult zien dat de bewerkte delen ervoor zorgen dat je foto flink verscherpt is.

Plug-in tips

Photoshop biedt de mogelijkheid te werken met een serie specifieke plug-ins. Hier zijn er een aantal die je foto's kunnen verscherpen en zo mogelijk repareren.

Plug-In Suite van onOne software

Een plug-in pakket van onOne software, met zes speerpunten. Goed herschalen van foto's doe je met Genuine Fractals 6. Ongewenste achtergronden ga je te lijf met Mask Pro 4. PhotoTune3 helpt je met het weergeven van de juiste kleur. FocalPoint 2 zorgt ervoor dat de focus op de juiste plek zit. PhotoTools 2.5 zorgt voor een professionele look en PhotoFrame 4.5 helpt je met het zetten van de puntjes op de i.

Dfine 2.0, Nik software

Met dit programma kun je het aandeel contrast en ruis van specifieke gebieden in je foto meten. De automatische cameraherkenning vervangt de standaard cameraprofielen en Dfine werkt zelf aan het tegengaan van ruis. Je kunt zelf ook een cameraprofiel aanmaken en opslaan om op groepen foto's uit te voeren.

Image Doctor 3, Alien Skin Software

Dit programma biedt zijn eigen filters en instellingen, waaronder een stof- en krasverwijderfunctie, een vlekverberger en een huidverzachter. De JPEG reparatiefunctie gaat de artefacten van de compressie te lijf.